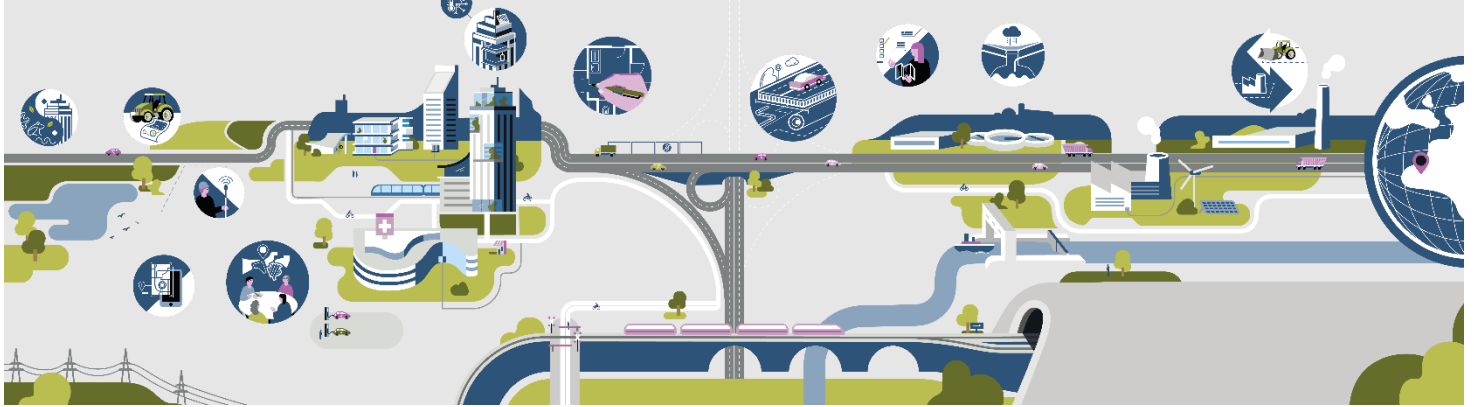


Projektleiter Agrar-, Forstwirtschaft oder Vermessungswesen (m/w/x) in Bremen, Hannover, Weimar, Meiningen, Karlsruhe, München, Koblenz, Düsseldorf, Dortmund (S1146)



Sweco ist Europas größtes Architektur- und Ingenieurbüro und allein in Deutschland an über 35 Standorten aktiv. Gemeinsam gestalten wir das Lebensumfeld für heutige und künftige Generationen. Für unsere Kunden sind wir ein unkomplizierter, engagierter Partner mit anerkannter Fachkompetenz.

Ihre Aufgaben

- Beschaffung von Rechten und Eigentum an Grundstücken für Infrastrukturprojekte überwiegend in den ländlichen Räumen von Nordrhein-Westfalen, Rheinland-Pfalz, Hessen, Bayern und Baden-Württemberg
- Koordination und Führen von Verhandlungen mit Grundstückseigentümern, Pächtern, Verbänden und Gemeinden
- Abstimmung mit den Projektträgern und Institutionen
- Bearbeitung und Abwicklung von Flurschadensregulierungen, Ausarbeitung und Zusammenstellen von projektrelevanten Unterlagen

Ihre Qualifikationen

- Erfolgreich abgeschlossenes Studium der Fachrichtung Agrar-, Forstwirtschaft, Vermessungswesen oder eine vergleichbare Ausbildung z.B. Landwirtschaftsmeister
- Erfahrung in der Leitung eines Teams sowie ein motivierender und offener Führungsstil
- Sicherer Umgang mit landwirtschaftlichen und planungsrechtlichen Fragestellungen
- Souveränes Auftreten in Verbindung mit sehr guten kommunikativen Fähigkeiten und überzeugendes Verhandlungsgeschick
- Flexibilität, Reisebereitschaft, Teamfähigkeit und ein hohes Maß an Organisationstalent sowie Engagement

Wir bieten Ihnen

- Abwechslungsreiche Projekte und Aufgaben, viel Gestaltungsspielraum und Eigenverantwortung in einem motivierten Team
- Gute Karrieremöglichkeiten in einem modernen Unternehmen mit offener und kooperativer Führungskultur
- Umfassendes Einarbeitungsprogramm mit persönlichem Paten
- Fachliche und persönliche Weiterentwicklung in der Sweco Akademie
- Flexible Arbeitszeit- und Arbeitsortgestaltung
- Standortbezogene Zusatzleistungen wie Fitnessprogramme, Jobtickets u. v. m.

Können wir Sie begeistern?

Es begeistert Sie, in einem Unternehmen mit hohen Ethik-Standards zu arbeiten, welches sich Kundenorientierung, Nachhaltigkeit und Familienfreundlichkeit auf die Fahne geschrieben hat? Dann werden Sie Teil unseres Teams! Wir freuen uns auf Ihre vollständigen Bewerbungsunterlagen (Anschreiben, Lebenslauf, Zeugnisse) mit Angabe der Gehaltsvorstellung und des frühestmöglichen Eintrittstermins unter dem Stichwort „S1146“ per E-Mail an bm@sweco-services.de.