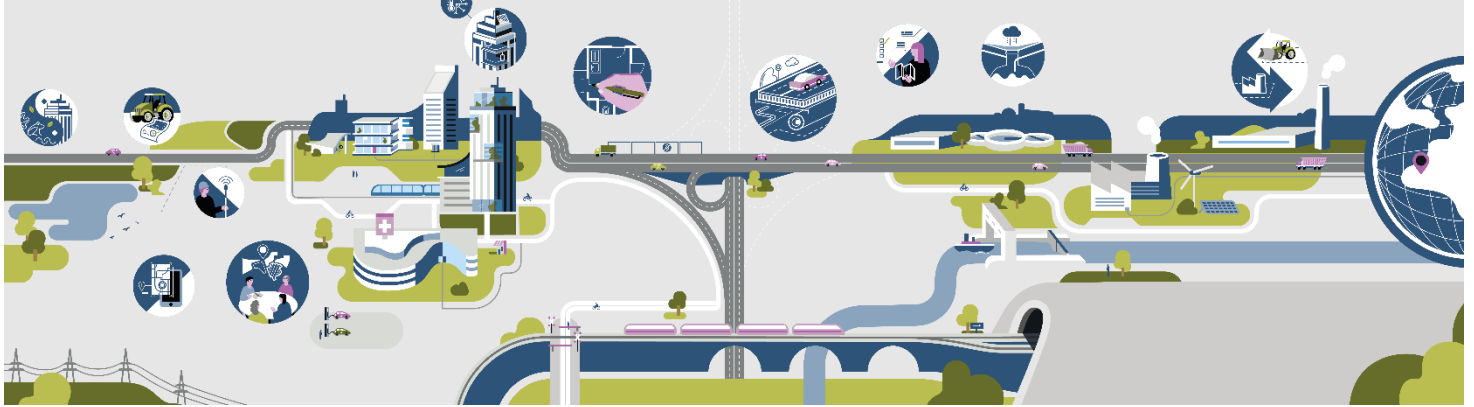


Zukunft planen.  
Werte schaffen.  
Sweco und Sie.

# Vermessungs-, Agrar-, Forstingenieur oder Geoinformatiker (m/w/x) in Meiningen (S1158)



Sweco ist Europas größtes Architektur- und Ingenieurbüro und allein in Deutschland an über 35 Standorten aktiv. Zusammen mit unseren Kunden und dem Wissen von europaweit über 17.500 Architekten, Ingenieuren und anderen Spezialisten schaffen wir zukunftsfähige Lösungen. Gemeinsam verändern wir die Gesellschaft.

## Ihre Aufgaben

- Mitwirkung bei Flurneuordnungsverfahren sowie bei der Bearbeitung von Aufträgen im Grund- und Rechtserwerb für Infrastrukturprojekte
- Verantwortung für die Bearbeitung von Kataster- und Liegenschaftsdaten, die Wertermittlung sowie die Planung der Landabfindung
- Verhandlungen mit Grundstückseigentümern, Abstimmungen mit Behörden und die Ausarbeitung der Flurbereinigungspläne
- Mitarbeit am Rechts- und Grunderwerb für Projekte im Straßen-, Schienen- und Leitungsbau sowie für Versorgungsunternehmen einschließlich der Entschädigungsberechnungen und Vertragsabwicklung

## Ihre Qualifikationen

- Abgeschlossenes Studium als Vermessungs-, Agrar-, Forstingenieur oder Geoinformatiker
- Berufserfahrung im oben genannten Aufgabenbereich ist wünschenswert
- Kenntnisse auf dem Gebiet der Flurneuordnung, des Boden- und Baurechts und des ländlichen Raumes
- Verständnis für landwirtschaftliche, planungsrechtliche und ingenieurbautechnische Fragestellungen
- Erfahrung im Umgang mit den einschlägigen GIS-Programmen
- Souveränes Auftreten, gute kommunikative Fähigkeiten und Verhandlungsgeschick sowie sehr gute Deutschkenntnisse in Wort und Schrift

## Wir bieten Ihnen

- Abwechslungsreiche Projekte und Aufgaben sowie viel Gestaltungsspielraum und Eigenverantwortung in einem motivierten Team
- Gute Karrieremöglichkeiten in einem modernen Unternehmen mit offener und kooperativer Führungskultur
- Umfassendes Einarbeitungsprogramm mit persönlichem Paten
- Fachliche und persönliche Weiterentwicklung in der Sweco Akademie
- Flexible Arbeitszeit- und Arbeitsortgestaltung
- Standortbezogene Zusatzleistungen wie Fitnessprogramme, Jobticket u. v. m.

## Können wir Sie begeistern?

Es begeistert Sie, in einem Unternehmen mit hohen Ethik-Standards zu arbeiten, welches sich Kundenorientierung, Nachhaltigkeit und Familienfreundlichkeit auf die Fahne geschrieben hat? Dann werden Sie Teil unseres Teams! Wir freuen uns auf Ihre vollständigen Bewerbungsunterlagen (Anschreiben, Lebenslauf, Zeugnisse) mit Angabe der Gehaltsvorstellung und des frühestmöglichen Eintrittstermins unter dem Stichwort „S1142“ per E-Mail an [bm@sweco-services.de](mailto:bm@sweco-services.de).